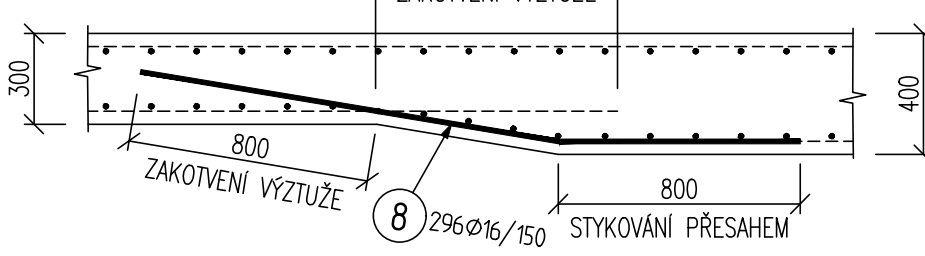


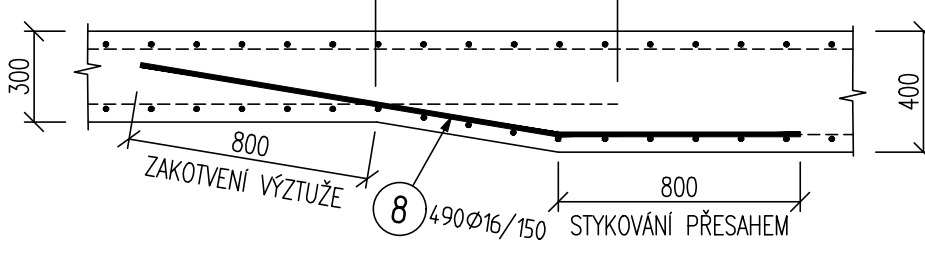
LEMOVÁNÍ L1

PŘÍČNÝ REZ M 1:25



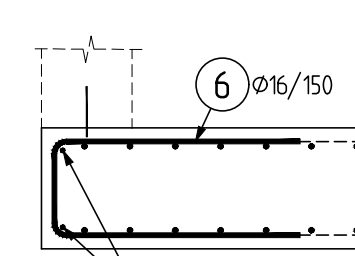
LEMOVÁNÍ L2

PŘÍČNÝ REZ M 1:25



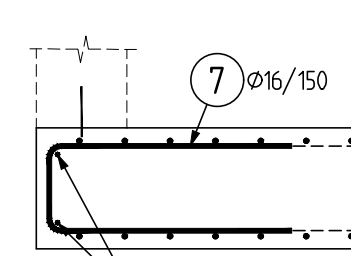
LEMOVÁNÍ L3

PŘÍČNÝ REZ M 1:25



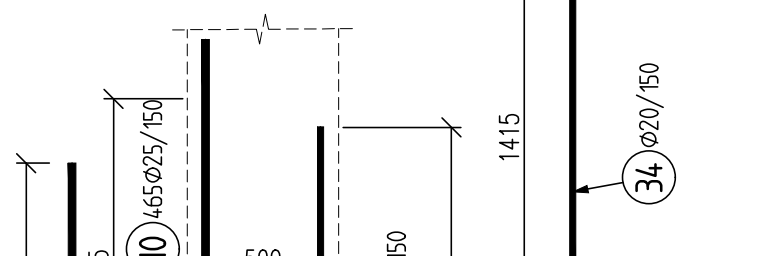
LEMOVÁNÍ L4

PŘÍČNÝ REZ M 1:25



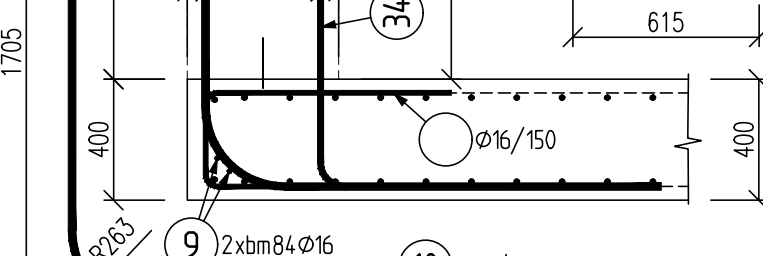
TRNOVÁNÍ STĚNY T1

PŘÍČNÝ REZ M 1:25



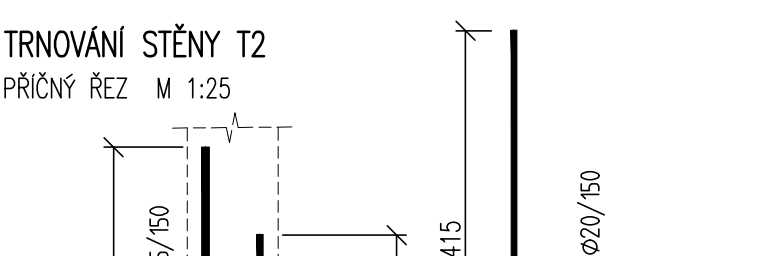
TRNOVÁNÍ STĚNY T2

PŘÍČNÝ REZ M 1:25



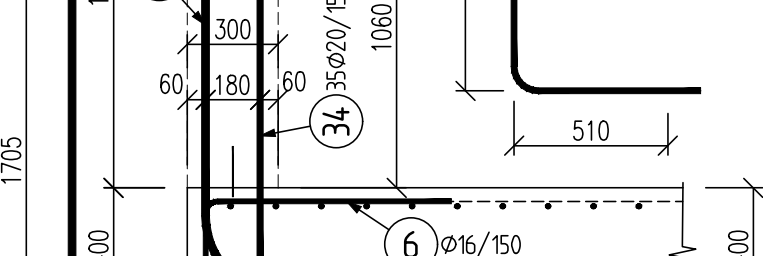
TRNOVÁNÍ STĚNY T3

PŘÍČNÝ REZ M 1:25



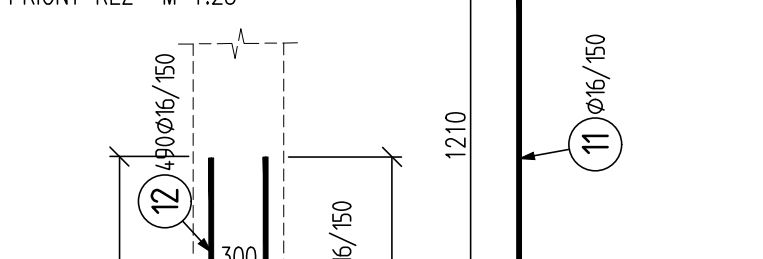
TRNOVÁNÍ STĚNY T4

PŘÍČNÝ REZ M 1:25



TRNOVÁNÍ SLOUPY T5

REZ M 1:25



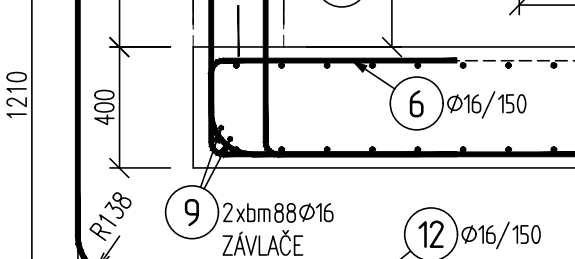
TRNOVÁNÍ SLOUPY T6

REZ M 1:25



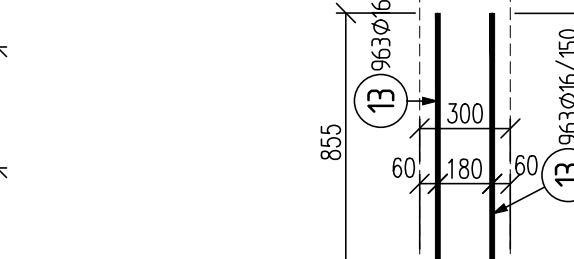
TRNOVÁNÍ SLOUPY T5

PÓDORYS M 1:25



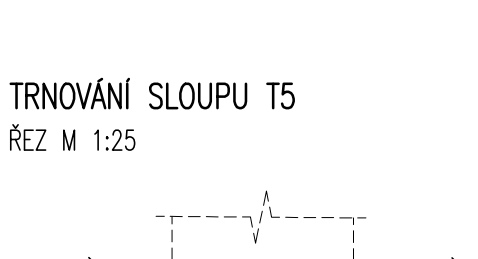
TRNOVÁNÍ SLOUPY T6

PÓDORYS M 1:25



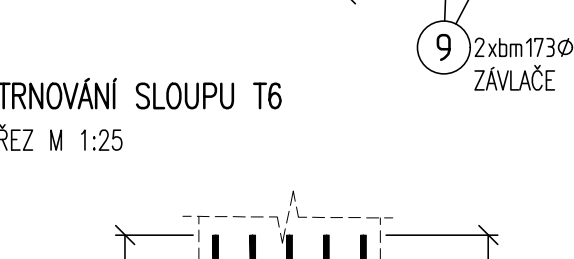
VÝZTUŽ PROTI PROTLAČENÍ PR1

PÓDORYS M 1:25



VÝZTUŽ PROTI PROTLAČENÍ PR2

PÓDORYS M 1:25



SMYKOVÉ LIŠTY PRO 1ks PR1:

4x 2/12/235-280 (75/125/80)

4x 3/12/235-480 (80/160/160/80)

ZATÍŽENÍ 330 kN

SMYKOVÉ LIŠTY PRO 1ks PR2:

10x 3/14/335-580 (105/175/200/100)

ZATÍŽENÍ 1000 kN

VÝKAZ DOLNÍ VÝZTUŽE A VÝZTUŽE DETAILŮ

Pol	Profil	Délka [m]	ks	50			
				8	16	18	20
1	50	16	12000	1218	14616.0		
2	50	16	9500	214	2033.0		
3	50	16	9700	288	2793.6		
4	50	16	3000	147	441.0		
5	50	16	4000	289	1156.0		
6	50	16	1900	428	813.2		
7	50	16	1850	576	1065.6		
8	50	16	2200	786	1729.2		
9	50	16	BM	-	6008.0		
10	50	25	3100	500		1550.0	
11	50	16	1700	590	1003.0		
12	50	16	2350	490	1151.5		
13	50	16	1600	1966	3081.6		
14	50	8	1600	30	48.0		
15	50	18	1900	112		212.8	
16	50	8	2250	21	47.3		
34	50	20	2000	500		800.0	1000.0
36	50	18	4000	200			
CELKOVÁ DÉLKA [m]				95.3	35891.7	1012.8	1000.0
HMOTNOST [kg]				37.6	56649.2	2023.2	2466.2
CELKOVÁ HMOTNOST [kg]							67148.8

BETON DLE TVARU

NAVŘENO DLE: ČSN EN 1992-1-1; ČSN EN 206-1-23

KONZISTENCE: S3

KRYTÍ HORNÍ: 35 mm

KRYTÍ DOLNÍ: 35 mm

OCEL: B 500

UVÁDĚNÉ DÉLKY JSOU VYJÁZDĚNY K VNĚJŠÍMU LÍCI PRUTU

POLOMĚRY OBLOUKŮ JSOU POLOMĚRY OHLAVKOVÝCH TRNŮ

NEJENOVĚNÉ POLOMĚRY JSOU 1/2 mm/min (TAB. 8.1).

NEJENOVĚNÉ ÚHLY JSOU 45°, 90°, 180°

ROVNÉ VLOŽKY JSOU VE VÝKAZU OZNAČENÉ "x".

CELKOVÉ DÉLKY VLOŽEK JSOU STŘEDNÍ DÉLKY.

POZNÁMKA:

- TENTO DOKUMENT SLOUŽÍ POUZE JAKO SCHÉMA VÝZTUŽE (DLE PŘÍLOHY č. 6 VHLÁŠKY 499/2006 Sb.) A POKLAD PRO ZPRACOVÁNÍ PODROBNÝCH VÝKRESŮ VÝZTUŽE ZAJIŠŤOVANÝCH DODAVATELEM STAVBY, V ŽÁDNÉM PŘÍPADĚ NENAHRAŽUJE DÍLENSKÝ VÝKRES VÝZTUŽE A NELZE JEJ POUŽÍT PRO PŘÍMOU REALIZACI DÍLA

- VÝZTUŽ Ø14mm: STYKOVAT PŘESAHEM V DÉLCE MIN. 700mm

- VÝZTUŽ Ø16mm: STYKOVAT PŘESAHEM V DÉLCE MIN. 800mm

- VÝZTUŽ Ø18mm: STYKOVAT PŘESAHEM V DÉLCE MIN. 900mm

- PŘED BETONÁŽÍ OSADIT NAVAZUJÍCÍ PRVKY (TRNY PROTI PROTLAČENÍ, SYSTÉMOVÉ PRVKY PRO PŘERUŠENÍ TEPELNÉHO MOSTU, IZOLAČNÍ PRVKY ...)

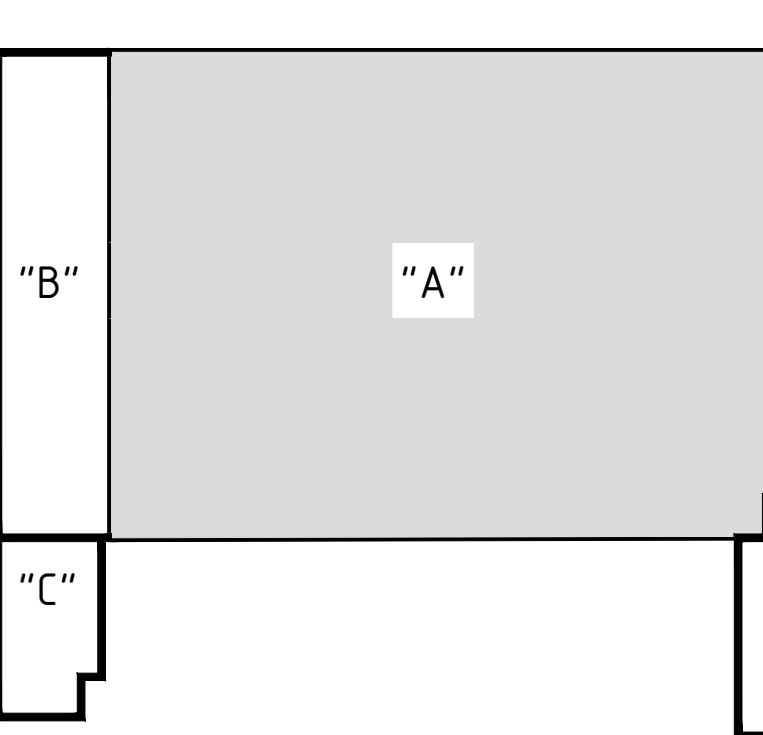
- PŘED BETONÁŽÍ OSADIT VEŠKEROU NAVAZUJÍCÍ VÝZTUŽ SVISLÝCH KONSTRUKCÍ (STĚNY, SLOUPY...) DLE DETAILŮ

VÝZTUŽ BLÍŽE LÍCI DESKY

1. A 4. Vrstva výztuže

KRYTÍ 35mm

OSAZENÍ ČÁSTÍ OBJEKTU



LEGENDA ZNAČENÍ

"A" - HLAVNÍ BAZÉNOVÁ ČÁST

"B" - ZÁZEMÍ

"C" - LÁVKA

"D" - OBJEKT VZT

"E" - ANGLICKÉ DVORKY

VYPRACOVAL Ing. Lukáš Janda	ODP. PROJ. PROFESE Ing. Lukáš Janda	KONTROLOVAL Ing. Roman Šetler	HL. INŽ. PROJEKTU Ing. arch. V. Bruckner	CENTROPROJEKT GROUP a.s. STĚPÁNKOVA 167 760 01 ZLÍN
MÍSTO STAVBY: Brno-Křídlo Pole, MPS Lužánky, ulice Sportovní 4				FORMÁT 12 A4
STAVEBNÍK: Statutární město Brno, Dominikánské náměstí 1, 601 67 Brno				DATAUM 06/2020
STAVBA 25 METROVÝCH BAZÉNŮ MPS LUŽÁNKY				STUPĚŇ DPS
D.1.2 SKŘ - ŽELEZOBETONOVÉ KONSTRUKCE				MĚŘÍTKO 1:75; 25
ČÁST "A" - ZD - DOLNÍ VÝZTUŽ				ZAK. ČÍSLO: 170996
				ARCHIVNÍ KÓD PROF. ČÍS. VÝKRESU DOD.
				D1T D112